

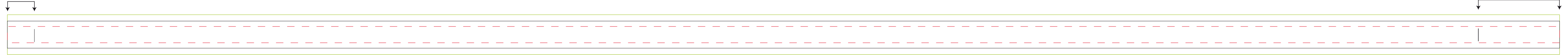
# PLANTILLA

LANYARD 15

Lanyard : largo 860 mm
Medida que tiene que hacer la imagen (con sangre): 22 mm
Medida que hará el lanyard: 15 mm
Medida máxima que puede hacer el texto, logo, o cualquier elemento que no se quiera cortado: 11 mm

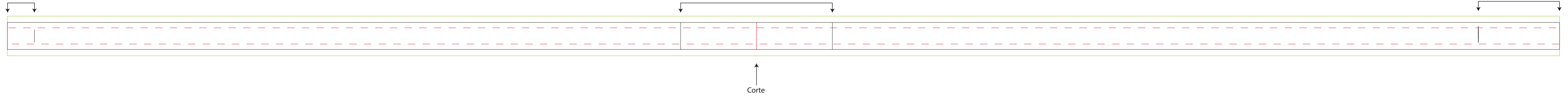
## LANYARD 15

el diseño se queda tapado por la zona de cosido



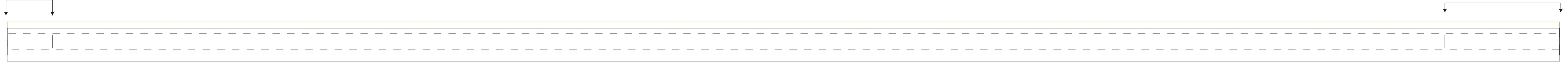
## LANYARD 15 con CIERRE de SEGURIDAD

El diseño queda tapado por la zona de cosido



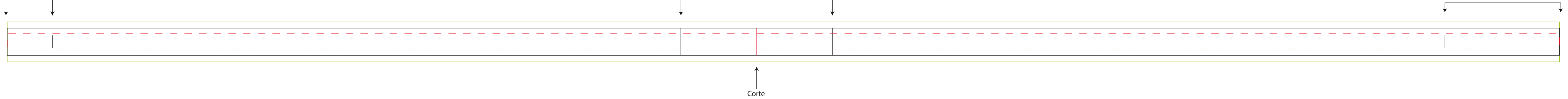
## LANYARD 15 con CLIC-CLACK

El diseño queda tapado por la zona de cosido

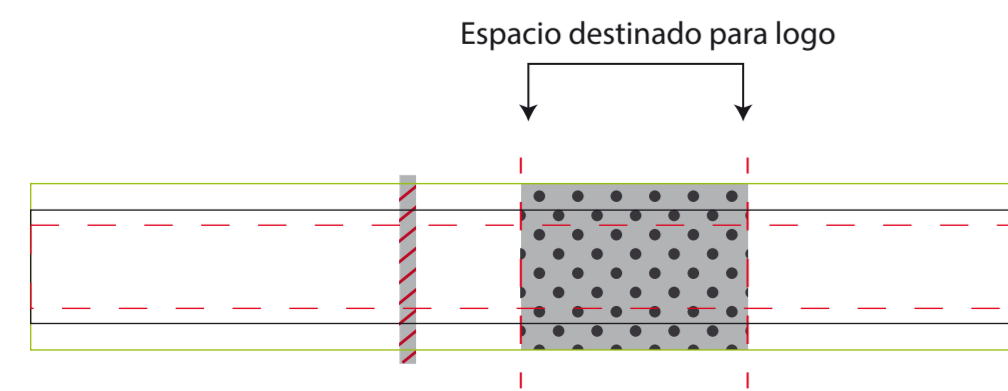


## LANYARD 15 con CLIC-CLACK + CIERRE de SEGURIDAD

El diseño queda tapado por la zona de cosido



## \* CLIC-CLACK



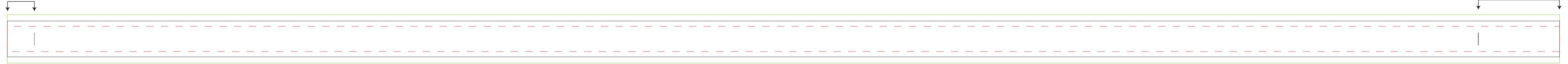
# PLANTILLA

LANYARD 20

Lanyard : largo 860 mm
Medida que tiene que hacer la imagen (con sangre): 27 mm
Medida que hará el lanyard: 20 mm
Medida máxima que puede hacer el texto, logo, o cualquier elemento que no se quiera cortado: 14 mm

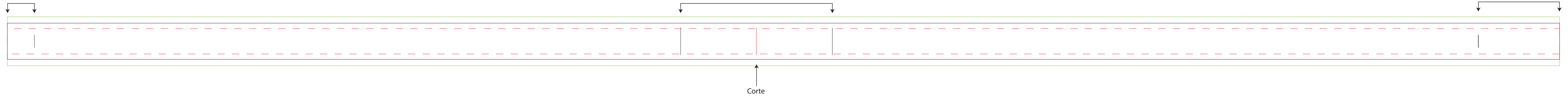
## LANYARD 20

el diseño se queda tapado por la zona de cosido



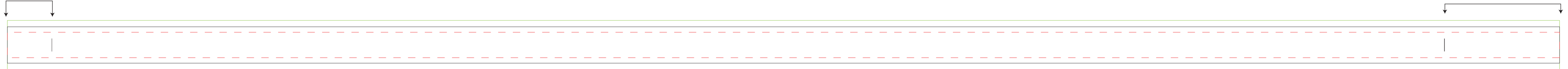
## LANYARD 20 con CIERRE de SEGURIDAD

El diseño queda tapado por la zona de cosido



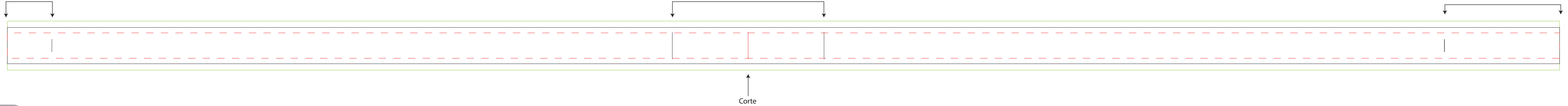
## LANYARD 20 con CLIC-CLACK

El diseño queda tapado por la zona de cosido

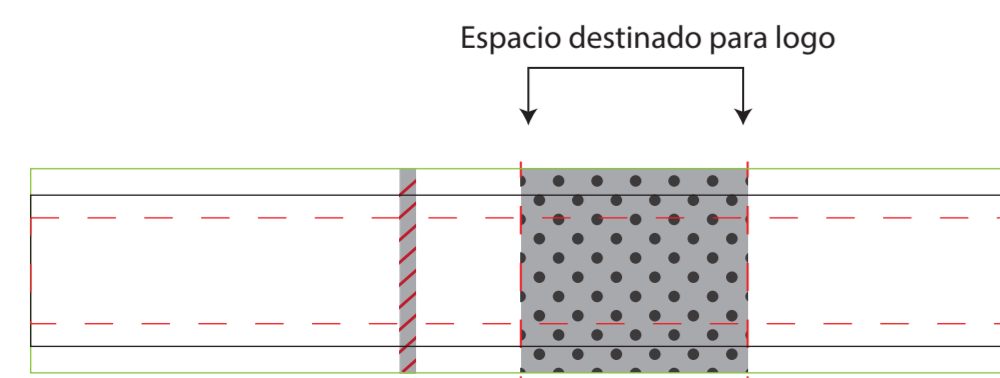


## LANYARD 20 con CLIC-CLACK + CIERRE de SEGURIDAD

El diseño queda tapado por la zona de cosido



## \* CLIC-CLACK



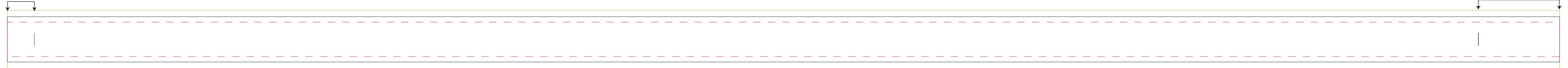
# PLANTILLA

LANYARD 25

Lanyard : largo 860 mm
Medida que tiene que hacer la imagen (con sangre): 32 mm
Medida que hará el lanyard: 25 mm
Medida máxima que puede hacer el texto, logo, o cualquier elemento que no se quiera cortado: 19 mm

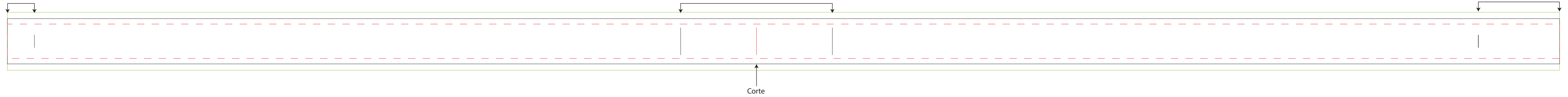
## LANYARD 25

el diseño se queda tapado por la zona de cosido



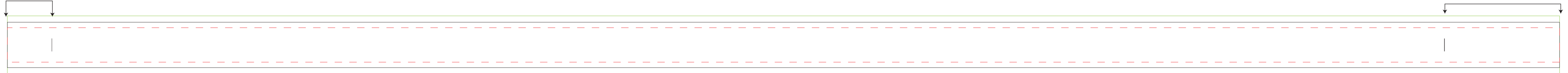
## LANYARD 25 con CIERRE de SEGURIDAD

El diseño queda tapado por la zona de cosido



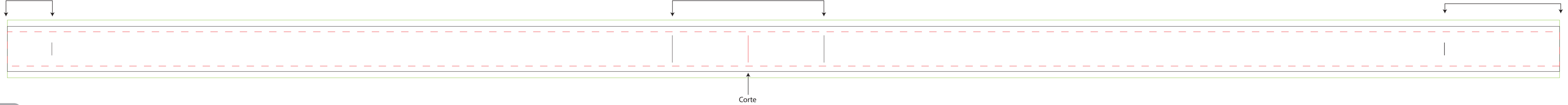
## LANYARD 25 con CLIC-CLACK

El diseño queda tapado por la zona de cosido



## LANYARD 25 con CLIC-CLACK + CIERRE de SEGURIDAD

El diseño queda tapado por la zona de cosido



## \* CLIC-CLACK

